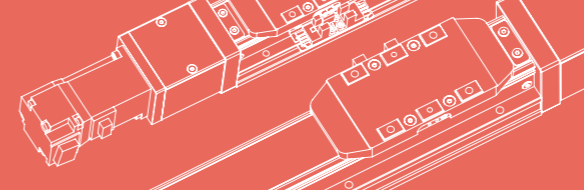


CTH100 单轴 / 1-axis

▶ 轨道内嵌
Integrated Linear Bearing
一般环境使用

▶ 螺杆驱动
Ball Screw Drive



2023 综合目录 **BRTR**

免费服务热线: 0769-88189802

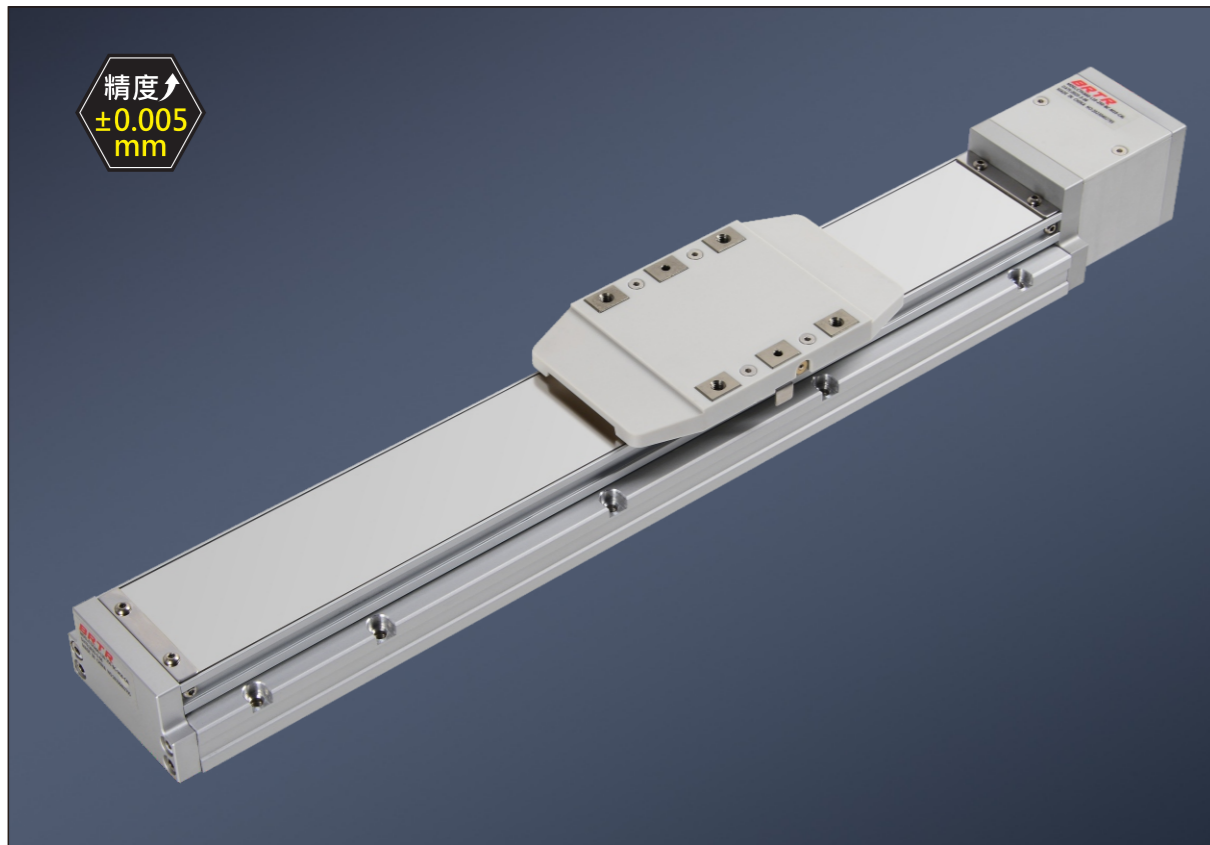
应用列
Application

一般/螺杆式样
CTH Series

无尘/螺杆式样
CCH

直交连接
XYGT

参考资料
Reference



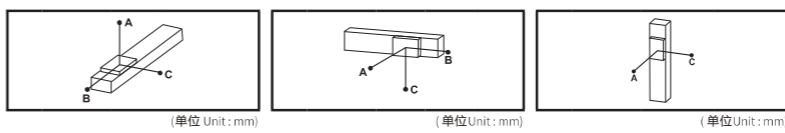
精度
±0.005 mm

基本式样 Specification

		L		C		
性能	螺杆等级代号 Ballscrew Accuracy Grade Code					
	螺杆等级 Ballscrew Accuracy Grade	C7 转造 C7 Rolled Ballscrew		C5 研磨 C5 Ground Ballscrew		
	位置重复精度 Repeatability	mm ± 0.01		mm ±0.005		
	标准行程 Stroke (increments)	mm 50-1100mm / 50间隔 (50 increments)		mm 50-700mm / 50间隔 (50 increments)		
性能	螺杆导程 Lead	mm	5	10	20	
	最高转速 Maximum Rotating speed	rpm	3600	3600	3600	
	最高速度 Maximum linear speed ^{※1 ※2}	mm/s	300	600	1200	
	最大可搬重量 Maximum Payload	水平使用 Horizontal	kg	90	60	40
		垂直使用 Vertical	kg	20	15	6
	定格推力 Rated Thrust	N	1388	694	347	
	最大加速度 Maximum acceleration	G	0.3	0.3	0.6	
	滚珠螺杆 Ball screw	基本动额定负荷 Basic dynamic load rating Ca	N	—	—	—
		基本静额定负荷 Basic static load rating Coa	N	—	—	—
	直线滑轨 Linear Guide	动态水平负载 Dynamic horizontal (100km)	N	—	—	—
静态水平负载 Static Horizontal		N	—	—	—	
固定侧轴承 Fixed bearing	基本动额定负荷 Basic dynamic load rating Cr	N	—	—	—	
	静态容许负荷 Static load rating Cor	N	—	—	—	
部品	AC伺服马达容量 AC Servo Motor Output	W	400			
	滚珠螺杆外径 Ball Screw Ø	mm	Ø16			
	联轴器 Coupling	mm	10x14/11 ^{※4}			
	原点感应器 Home Sensor 外挂 Outside		EE-SX911(NPN)			

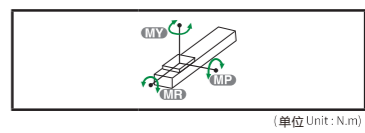
※1 马达加减速设定0.2秒。Acceleration and deceleration value is set 0.2 second.
 ※2 长行程时，会产生螺杆磨擦，需将速度调降（线速度请参阅尺寸图下方表格）。During in a long stroke, it causes ballscrew deflection, the speed must reduce. (Please refer to the linear velocity from the data sheet below the dimension graph.)
 ※3 使用Panasonic 200W马达时，马达轴心为 Ø11；其他厂牌，马达轴心为 Ø14。Motor (200W) Shaft Diameter: Panasonic: 11mm; Other: 14mm.

容许负载力距表 Allowable Overhang



水平安装 Horizontal Installation				壁挂安装 Wall Installation				垂直安装 Vertical Installation			
导程 Lead	重量 Weight	A	B	重量 Weight	A	B	C	重量 Weight	A	C	
5 Lead	30kg	1224	122	189	30kg	189	122	1224	5kg	931	931
	50kg	626	62	97	50kg	97	62	626	10kg	465	465
	90kg	304	30	46	90kg	46	30	304	20kg	232	232
10 Lead	20kg	913	177	248	20kg	248	177	913	3kg	1349	1349
	30kg	564	100	142	30kg	142	100	564	8kg	504	504
	60kg	253	42	59	60kg	59	42	253	15kg	269	269
20 Lead	15kg	474	182	211	15kg	211	182	474	2kg	1425	1425
	25kg	271	100	117	25kg	117	100	271	4kg	712	712
	40kg	161	57	67	40kg	67	57	161	6kg	475	475

静额定扭矩 Static Loading Moment



MY	457
MP	457
MR	901

*力矩表所表示的数据，代表荷重的重心位置单一方向容许悬出的长度。The data represented by the moment table is the center of gravity of the load. The length of the overhang is allowed in a single direction.
 *符合型录规范的正常使用时，保证寿命为10000公里。Operation life is 10,000km when the product is using under the specified conditions.
 *倒吊使用无法套用标准规范，如有需求请咨询我司业务。Data information is not for ceiling-mount inverse use. Contact us for the details if you want to apply ceiling-mount inverse usage.

搭配伺服马达一览表 Suitable Motor Brand

厂牌 Brand	马达记号 Mark	刹车有无 Brake	马达容易 Watt	电源电压 AC-Voltage	伺服马达型号 Motor Model	驱动器型号 Driver Model
三菱 Mitsubishi	M	无刹车 (水平式样) No Brake (Horizontal Type)	400	220	HG-KR43	MR-J4-40A
		有刹车 (垂直式样) With Brake (Vertical Type)	400	220	HG-KR43B	MR-J4-40A
松下 Panasonic	P	无刹车 (水平式样) No Brake (Horizontal Type)	400	220	MHMD042G1U	MBDHT2510
		有刹车 (垂直式样) With Brake (Vertical Type)	400	220	MHMD042G1V	MBDHT2510
台达 Delta	T	无刹车 (水平式样) No Brake (Horizontal Type)	400	220	ECMA-C20604ES	ASD-B20421-B
		有刹车 (垂直式样) With Brake (Vertical Type)	400	220	ECMA-C20604FS	ASD-B20421-B

最大行程 Maximum Stroke **1100mm** | 最高速度 Maximum Speed **1200mm/s** | 马达容量 Motor Output **400W** | 最大可搬重量 Max Payload **90kg**

型号表示方式 Ordering Method

CTH100-L 5 - 100 - BC - M20B - C4R - 0001

本体型号 Model

- 行程 Stroke**: 转造级 Rolled Ballscrews 50-1100mm; 研磨级 Ground Ballscrews 50-700mm (间隔50 Pitch 50 mm)
- 螺杆等级 Ball Screw Accuracy Grade**: L 转造级 Rolled Ballscrews; C 研磨级 Ground Ballscrews
- 螺杆导程 Ball Screw Lead**: 5 5mm; 10 10mm; 20 20mm
- 马达位置 Motor Position**: BC 马达外露 Motor Exposed; BM 马达下折 Motor Bottom Side; BR 马达左折 Motor Right Side; BL 马达右折 Motor Left Side
- 马达厂牌、功率 Motor Brand - Power Output**: M 三菱 Mitsubishi 05 - B; P 松下 Panasonic 10 - ; Y 安川 Yaskawa 20 - ; T 台达 Delta 40 400W
- 原点感应器 Home Sensor**: 外挂型 Outside: C 马达侧 Motor Side; D 反马达侧 Opposite Motor Side; 无 SENSOR No Sensor; E 无 SENSOR No Sensor
- 端点极限感应器 Limit Sensor**: 外挂型 Outside: 3 1R 1 Pc; 4 2R 2 Pc; 无 SENSOR No Sensor; 5 无 SENSOR No Sensor

*若无刹车则不表示。If No Brake, No Description.
 *选择行程50时，有以下限制：When the stroke is 50mm, the sensor installation has the following restrictions:
 1. 原点与极限需放置与不同侧。Home sensor and limit sensor has to be installed on the different side of body.
 2. 滑座左右两侧均需安装感应片。Both sensor slots need to install the sensor appropiate.

CTH Series
CTH50
CTH60
CTH86
CTH100
CTH130

